



SITMUN: una IDE para la gestión municipal

El cliente

El objetivo de la Oficina Tècnica de Cartografia i SIG Local de la Diputació de Barcelona es dotar a los ayuntamientos y otras entidades locales de la provincia de los instrumentos básicos para la gestión integral del territorio, como la cartografía digital y el Sistema de Información Territorial Municipal (SITMUN). Estos instrumentos se gestionan de forma centralizada desde la Oficina Tècnica de Cartografia y SIG Local, que también proporciona asesoramiento y soporte técnico en su utilización a los ayuntamientos y otras entidades locales de la provincia.

www.diba.cat

Antecedentes

La Diputació de Barcelona tiene entre sus competencias la de colaborar con los ayuntamientos y entidades locales de la provincia en sus funciones de planificación y gestión del territorio. La cartografía de la que disponen las entidades locales para esta labor se caracteriza por ser altamente heterogénea. En función de su origen y de los objetivos con los que fue producida, puede haber grandes diferencias en cuanto a formatos, sistemas de coordenadas, precisión y calidad de los datos, coexistir varias versiones, etc.

El reto

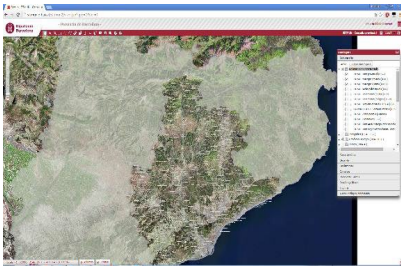
El Sistema de Información Territorial Municipal (SITMUN) es una plataforma web que surge para dar respuesta a las necesidades comunes de los ayuntamientos de la provincia de Barcelona en materia de SIG, especialmente los que disponen de pocos recursos. Quiere servir como repositorio centralizado para el suministro de información geográfica además de plataforma para su carga, validación y gestión.

Para la implementación de SITMUN se buscaba una herramienta que permitiese tanto la carga como la extracción de información geográfica en diferentes formatos y sistemas de coordenadas, cumpliendo paralelamente la normativa para el cambio de sistemas de coordenadas de ED50 a ETRS89.

La solución

La Diputació de Barcelona se decidió por utilizar la combinación de FME Desktop y FME Server para, por una parte homogeneizar y armonizar su cartografía en una única base de datos geográfica centralizada, y por otra reunir en una sola herramienta los requisitos de interoperabilidad, extracción y carga de información geográfica y ser fácilmente integrable con la plataforma SITMUN.

SITMUN: una IDE para la gestión municipal



Comentario del cliente

“El uso de FME ha sido clave para SITMUN desde su puesta en marcha en el 2005. FME nos ha permitido la carga de ficheros de información geográfica a la base de datos SITMUN, la descarga total o parcial de dicha información por parte de los usuarios y el cambio del sistema de coordenadas, de forma fácil, homogénea y rápida, con una estructura de datos totalmente interoperable.”

Josefina Saez Burgaya
Oficina Tècnica de Cartografia i SIG
Local
Àrea de Territori i Sostenibilitat
Diputació de Barcelona

Diputació de Barcelona Oficina Tècnica de Cartografia i SIG Local

C/ Comte d'Urgell, 187
Edifici del Relotge
08036 Barcelona
+34 934 022 036
ot.cartosig@diba.cat

Los beneficios de la solución alcanzada

Implementar una IDE centralizada para la carga y distribución de información geográfica supuso para la Diputació de Barcelona y las entidades locales las siguientes ventajas:

- Homogeneización y armonización de datos
- Trabajo con estándares abiertos
- Interoperabilidad en multitud de formatos
- Administración estructurada de la plataforma
- Ahorro en mantenimiento
- Cumplimiento con normativa de acceso electrónico a servicios

Resumen

FME Desktop y FME Server resultaron ser dos herramientas tremendamente útiles para poner en funcionamiento la IDE. FME permitió facilitar la carga y homogeneización de la estructura de la información geográfica, descentralizando el proceso de subida de datos y haciéndolo independiente del formato de los mismos, añadiendo además funcionalidades de validación de la información, de procesamiento de datos y de transformación de coordenadas.

Por otra parte, FME permitió también integrar la extracción de información geográfica de SITMUN, donde el usuario puede de una manera sencilla controlar esta extracción seleccionando las fuentes cartográficas, el ámbito geográfico (parcial o todo el municipio), el formato de salida y el sistema de coordenadas.

La tecnología

La combinación de FME Desktop y FME Server permite diseñar una IDE en la que se incorporan utilidades de:

- Interoperabilidad en la entrada y salida de datos
- Validación de información geográfica
- Extracción personalizada de información
- Transformación de la información
- Fácil y flexible integración en entornos web corporativos

con terra GmbH Su persona de contacto en España: Francisco Girón Gesteira

Edificio Torre Europa, Paseo de la Castellana 95, 15°
28046 Madrid, España,
+34 91 418 69 05
f.giron-gesteira@conterra.es
www.conterra.es